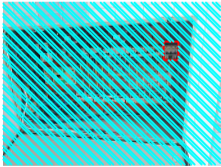
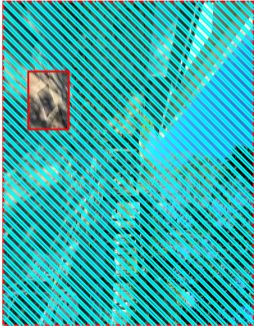


DETALHE 1 – ODC EXISTENTE QUISQUEBAR



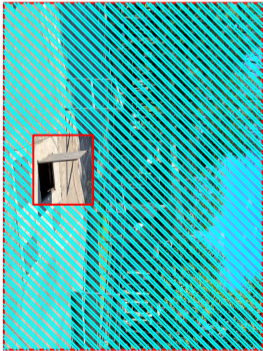
DETALHE 2 – DISJUNTOR DO ALIMENTADOR
QUISQUEBAR (A SER MANTIDO – VER NOTA 2).



DETALHE 3 – CAIXA DE PASSAGEM EXISTENTE DO ALIMENTADOR QUIOSQUEABAR



DETALHE 4 – CABOS A SEREM DERIVADOS PARA ALIMENTAÇÃO DO ODC QUIOSQUEBAR



DETALHE 5 – CAIXA DE PASSAGEM, ONDE SERÁ REALIZADA A DERIVAÇÃO DO ALIMENTADOR

Diagrama de um sistema de energia elétrica com uma barra de barras e um barramento de barras. A barra de barras (top) está ligada a um barramento de barras (bottom) através de um transformador. O barramento de barras está ligado a um sistema de barras (bottom) através de um transformador. O sistema de barras está ligado a um sistema de barras (bottom) através de um transformador. O sistema de barras está ligado a um sistema de barras (bottom) através de um transformador.

Fig. 1.1.1. Operation of a mobile phone

The diagram illustrates the operation of a mobile phone. It shows a mobile phone connected to a base station (tower) via a radio link. The base station is connected to a central office (switch) via a landline. The central office is connected to a public switched telephone network (PSTN) via a landline. The PSTN is connected to a destination phone via a landline.

ORDENAMIENTO DEL PUESTO EN LA OLIMPIADA	PRIMER PUESTO	SEGUNDO PUESTO	TERCER PUESTO
388	26	20	
1	32	25	
184	42	32	
182	50	40	
2	60	50	
242	75	65	
3	85	80	
4	903	100	

[illegible]

NOTAS

[illegible]

NOTAS GERAIS	
1	NOTAS EM CONTINUTOS
2	CONTEÚDO E MÉDIAS NO LOCAL
3	VIDE ESPECIFICAÇÕES COMPLETAS NO CADERNO DE ESPECIFICAÇÕES DE MATERIAIS E SERVIÇOS.
PROJ	ENTRADA INICIAL
REV	DESCRIÇÃO DO TRABALHO E/OU REVISÃO
OBSERVAÇÕES:	
<p>2-CONFERIR MEDIDA NO LOCAL.</p> <p>3-CONFERIR MEDIDA DE ESQUADRO.</p> <p>EM CASO DE ENVIO DE NOTAS, PRECISA SER A DO RESPONSO DE MAIOR ESCALA.</p> <p>EM CASO DE DÚVIDAS, CONSULTE SEMPRE O RESPONSÁVEL TÉCNICO.</p> <p>ATENDIMENTO TOTAL OU PARCIAL, DESSE DESEJO ESTÁ PROIBIDA, DIRETOS AUTORAIS RESERVADOS DE ACORDO COM A LEI FEDERAL, 9.410 DE 1997 E INTERNO DE 1998.</p>	

REPRESANTANTES	RESPONSABLES TÉCNICOS	DIRETORIA RESPONSÁVEL
		